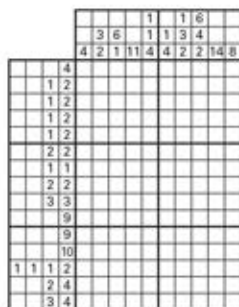
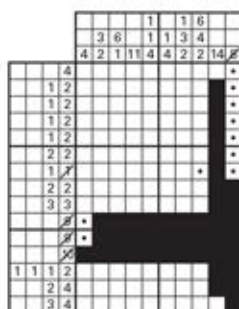


# Istruzioni Logipix crucipixel

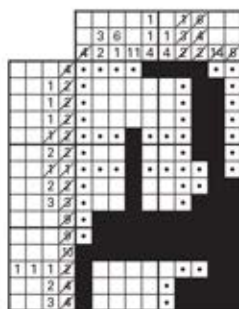


L'obiettivo del crucipixel è trovare l'immagine che si nasconde nelle caselle della griglia. In questo tipo di gioco, il numero indica quante caselle consecutive devono essere riempite, nella riga o colonna corrispondenti. Per esempio, i numeri 3 – 2 presenti in una colonna, indicano che questa può avere dall'alto verso il basso rispettivamente un insieme di 3 e un insieme di 2 caselle da annerire. Le caselle rimanenti devono rimanere bianche. Tra un insieme e l'altro c'è almeno una casella bianca. Di seguito trovi un esempio guidato per risolvere una griglia.



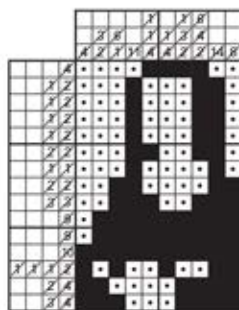
## 1ª fase

Il numero 10 alla riga 12, indica che bisogna annerire 10 caselle. Dato che la lunghezza della riga è di 10 caselle, vuol dire che tutte devono essere annerite. Un 9 alle righe 10 e 11 indica che si devono annerire 9 caselle. Non avendo al momento indicazioni precise, possiamo annerirne solo 8 con certezza, lasciandone 2 vuote. Si applicherà il medesimo ragionamento al numero 14 della colonna 9. Nella riga 7, 1 – 1 indica che ci sono 2 caselle isolate da annerire; in questa riga c'è già una casella annerita nella colonna 9, quindi le 2 caselle vicine rimangono bianche (come aiuto le segniamo con un puntino). Nell'ultima colonna dobbiamo annerire 8 caselle e abbiamo già una casella vuota segnata con il puntino. Visto che nella parte sopra al puntino ci sono solo 6 caselle a disposizione, possiamo annerire il blocco inferiore costituito da 8 caselle. In tutte le caselle adiacenti, che sono rimaste bianche, mettiamo un puntino. Adesso, anche le righe 10 e 11 sono complete, mettiamo un puntino nelle caselle rimaste bianche.



## 2ª fase

Per i numeri 6 – 4 – 2 della colonna 8 c'è una sola possibilità per ogni insieme di caselle. Teniamo presente che l'intera colonna è formata da 15 caselle e che pertanto in questa colonna rimangono solo 3 caselle bianche. Anneriamo l'insieme di 6 numeri nelle prime 6 caselle e l'insieme di 4 numeri lo mettiamo dopo i 2 puntini già messi nella precedente fase. Ricordandoci che ci deve essere almeno una casella bianca tra un insieme di numeri e l'altro, possiamo a questo punto completare la colonna, annerendo le ultime 2 caselle in basso. Nelle righe che vanno dalla 2 alla 6 abbiamo già annerito l'insieme di 2 numeri, quindi possiamo mettere un puntino nelle caselle bianche a sinistra. Nelle ultime righe 14 e 15 bisogna annerire 4 caselle: per farlo completiamo i due insiemi da 4 caselle ciascuno. Ora possiamo completare la colonna 7 inserendo i puntini e l'insieme da 1 casella mancante. Possiamo completare la colonna 1, annerendo l'insieme da 4 caselle e aggiungendo i puntini nelle caselle rimaste bianche. Successivamente, completiamo le righe 14 e 15, completando in questo modo anche la colonna 2. Alla colonna 4 troviamo il numero 11: completiamo per il momento un insieme da 8 caselle; per esclusione possiamo completare la colonna 3 e le righe 7 e 9.



## 3ª fase

Ricordati di segnare con un puntino tutte le caselle che rimangono bianche. A questo punto, partendo dall'angolo inferiore a sinistra, potrai completare il disegno verificando tutte le righe e colonne.

## 4ª fase

Ogni griglia ha un proprio titolo, questa si chiama la "Donna di Leonardo", dato che il disegno finale è "Monna Lisa". Adesso tocca a te!